

## PLANET POE-1200G



Cena celkem:

**9 206 Kč****(bez DPH: 7 608 Kč)**

Kód zboží:

NETPLA1293

Part No.:

POE-1200G

Záruka:

38 měs.

Stav:

Nové zboží

## Popis

### PLANET POE-1200G

12portový PoE injektor pro napájení po ethernetu 10/100/1000Base-T. Standard 802.3at, Mid-span. 12 portů data-in, 12 portů data+power out. Celkový výkon 220 W, 30 W/port.

Web management, sledování stavů a ovládání napájení portů, "Power Scheduler" - časový plánovač, PING watchdog. Hardware verze 4.

12portový gigabitový PoE injektor s plnou podporou standardů IEEE 802.3, IEEE 802.3u, IEEE 802.3ab, IEEE 802.3af a IEEE 802.3at. Zařízení napájí koncová napájená zařízení (PD-powered device) 52 V DC s celkovou zatížitelností 220 W. Instaluje se mezi klasický ethernet přepínač a napájená zařízení, tím přidružuje napětí pro provoz koncových zařízení na vedení ethernet bez efektu na rychlost přenosu dat nebo limitu na maximální vzdálenost segmentu připojení (ethernet do 100m). POE-1200G představuje řešení pro napájení 802.3af/at kompatibilních zařízení bez nutnosti instalace dodatečné kabeláže nebo napájecích zdrojů. Dovoluje tak zachovat stávající síťovou topologii.

Webová správa zařízení nabízí uživateli možnosti ovládání injektoru a potažmo koncových napájených zařízení, disponuje funkcemi pro časové zapnutí (scheduler), detekci provozu zařízení na základě PING a následné možnosti zařízení restartovat.

### ZÁKLADNÍ SPECIFIKACE

**Rozhraní:** 24× RJ-45 10/100/1000 Mbps : 12× Data input, 12× PoE (Data + Power) output

**Celkový napájecí výkon:** do 220 W, IEEE 802.3, IEEE 802.3u, IEEE 802.3ab, IEEE 802.3at

**Zatížitelnost portu:** až 60 W

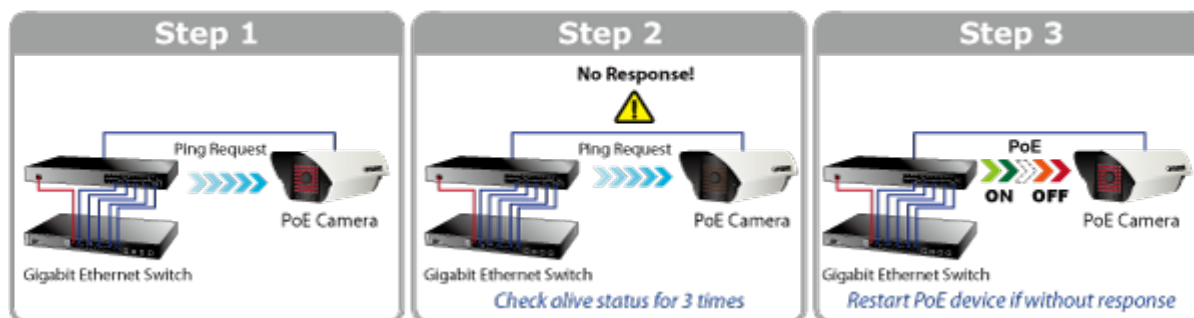
**Napájení:** 100–240 V AC, 50/60 Hz, 8 A

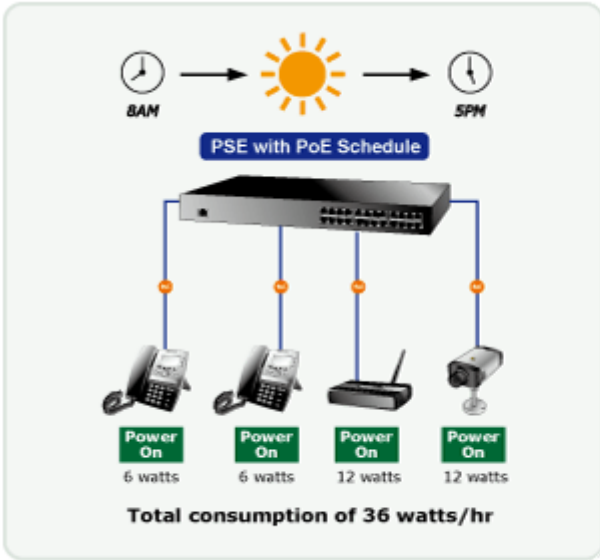
**Provozní teplota:** 0 až 50 °C

**Rozměry:** 440 × 300 × 44,5 mm

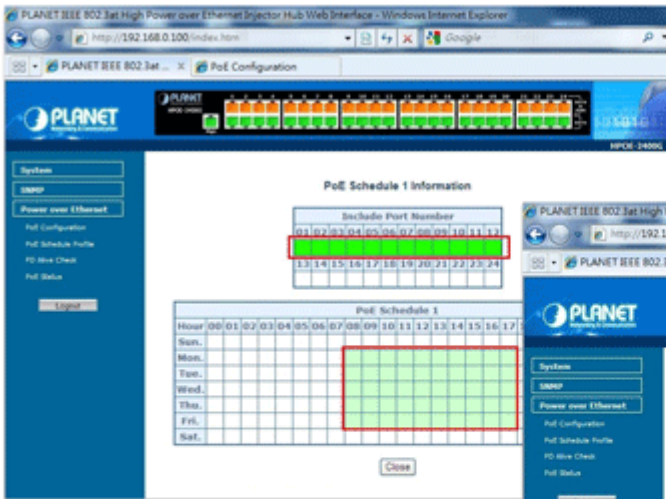
**Hmotnost:** 4,8 kg

### PoE PD Alive Checking

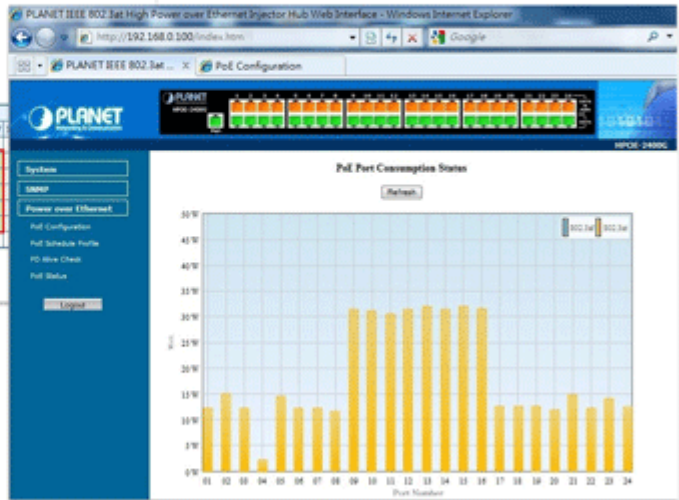




—●— 1000Base-T UTP with PoE



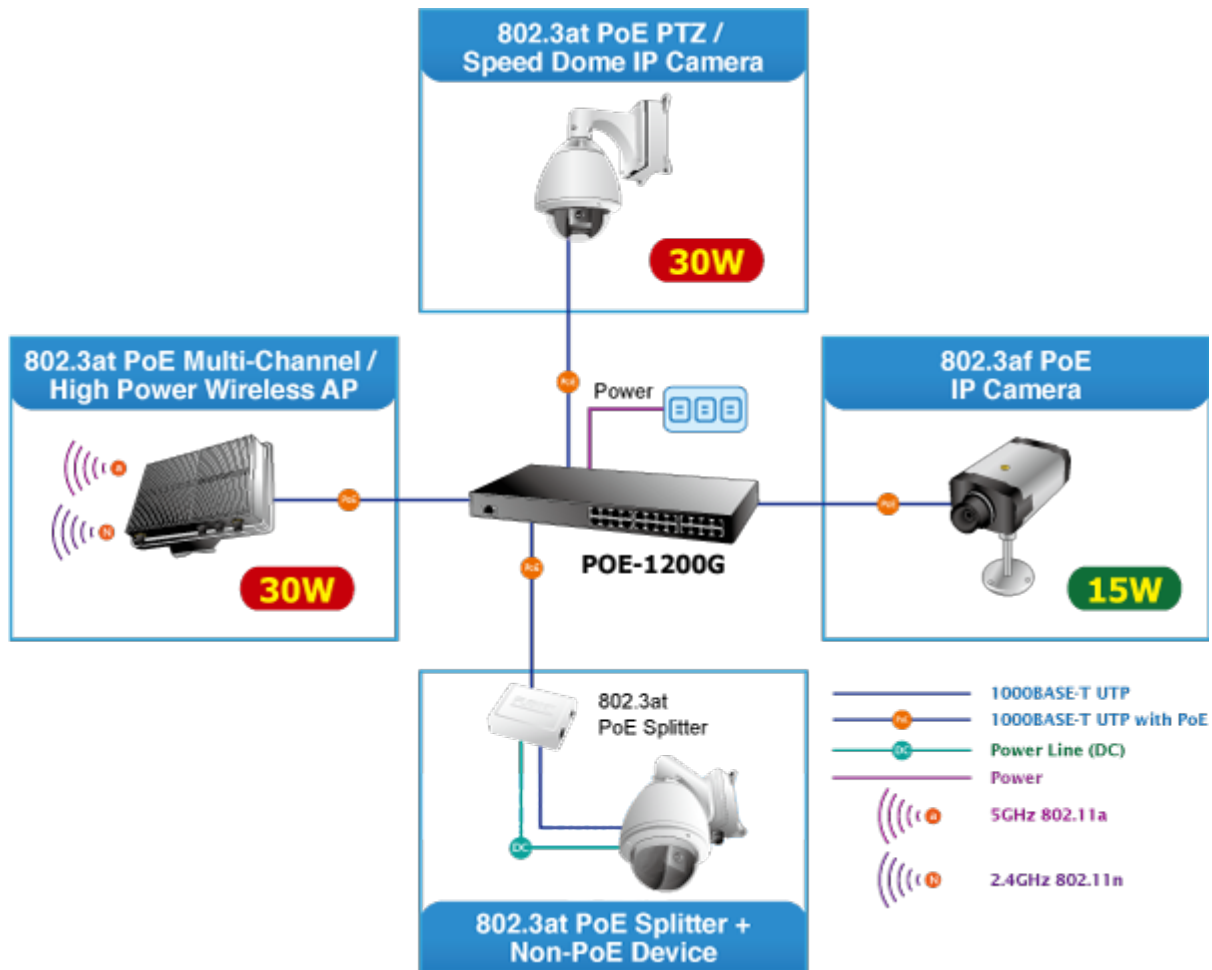
PoE Schedule



Real Time Per Port Usage

# PTZ / Speed Dome Camera





 [Parametry](#)

 [Manuál](#)

 [Ostatní download](#)