

## UBIQUITI UNIFI SWITCH ENTERPRISE 48 POE



Cena celkem:

**39 007 Kč**  
**(bez DPH: 32 237 Kč)**

Kód zboží:

NAPUBT1080

Part No.:

USW-Enterprise-48-PoE

Záruka:

26 měs.

Stav:

Nové zboží

## Popis

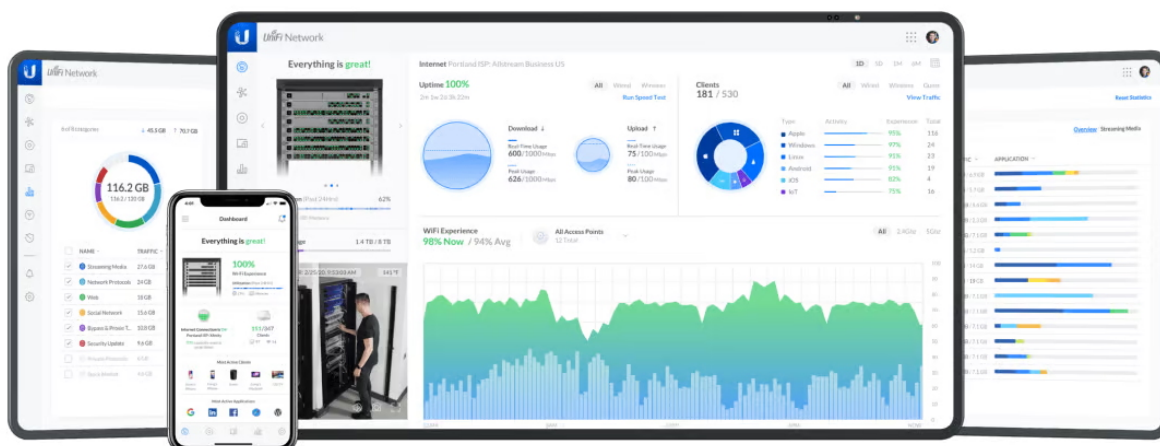
### Ubiquiti UniFi Switch Enterprise 48 PoE

UniFi Switch Enterprise 48 PoE je spolehlivý switch **s managementem** v profesionálním provedení. Jedná se o konfigurovatelný výkonný **L3 přepínač** s kapacitou **320 Gbps**, rychlostí směrování **238,095 Mpps** a **1,3" dotykovým** displejem.

Switch je osazen **osmačtyřiceti 2,5G PoE+ RJ-45 a čtyřmi 10G SFP+ sloty** pro uplink. Celková napájecí PoE+ kapacita switche je **720 W (802.3af/at)**. K dispozici je navíc také RPS DC vstup, který poskytuje **redundantní napájení**, pro případ výpadku primárního.

- 48x 2,5G 802.3af/at PoE+ RJ-45 port
- 4x 10G SFP+ slot
- 720 W PoE kapacita (802.3af/at)
- 1,3" dotykový displej
- Kovové provedení (SGCC ocel)
- Redundantní napájení - UniFi SmartPower RPS DC vstup
- 1U Rackmountable (montážní sada je součástí)
- UniFi Network Application

Konfiguraci a správu UniFi zařízení umožňuje aplikace UniFi Network, která je předinstalovaná na **UniFi OS konzolích** (UniFi Dream Machine, Dream Router, Dream Wall, Express, Cloud Gateway Ultra atd.). Alternativou je volně dostupný software UniFi Network Server, určený pro instalaci na vlastní počítač nebo server (Windows, MacOS, Linux). Software UniFi Network Server je neustále vylepšován, a proto doporučujeme vždy používat aktuální verzi, kterou stahujete na stránkách Ubiquiti v sekci **Download**. Více informací o tomto produktu se dozvíte také na **školení Ubiquiti**.



---

## ZÁKLADNÍ SPECIFIKACE

**Porty:** 48x 2,5G RJ-45, 4x 10G SFP+

**Kapacita switche:** 320 Gbps

**Rychlost směrování:** 238,095 Mpps

**Podpora PoE:** ano (802.3af/at, 720 W PoE budget)

**Rozměry:** 442 x 400 x 44 mm

**Hmotnost:** 6,2 kg (6,3 kg s rack úchyty)