

PLANET GS-4210-48P4S V3



Cena celkem:

21 210 Kč
(bez DPH: 17 529 Kč)

Kód zboží:

NETPLA2449

Part No.:

GS-4210-48P4S-V3

Záruka:

38 měs.

Stav:

Nové zboží

Popis

PLANET GS-4210-48P4S v3

Spravovatelný **PoE/PoE+** přepínač nabízí **48 portů 10/100/1000 Base-T a 4 SFP sloty 100/1000 Base-X**. Všechny RJ-45 porty podporují napájení **802.3at PoE+** s celkovým výkonem až **600 W**.

Správa skrze Web/SNMP/Telnet/konzole, podpora **SSH v2, TLS v1.2, SNMP v3**, VLAN 802.1Q, QoS, LACP, IGMP v3, Spanning tree, ACL+MAC filtr, RADIUS/TACACS+, DHCP snooping a DHCP Option82, podpora IPv4/IPv6, **ITU G.8032 ERPS Ring** (od verze 2.1/3.0).

Extend mód pro spojení rychlostí **10 Mb/s do vzdálenosti 100 až 250 m** na UTP dle použitého vedení včetně napájení PoE.

Gigabitový spravovatelný přepínač s PoE (power over ethernet) porty pro centralizované napájení zařízení po ethernetu jako jsou IP kamery, Wi-Fi prvky nebo VOIP telefony.

Disponuje širokou škálou funkcí pro zajištění provozu bezpečné sítě eliminací možných útoků na nižších vrstvách modelu OSI a možnou autentizací koncových zařízení.

Bezpečnou správu zajistí šifrovaná webová správa nebo SNMP v3 protokol. Připojení koncových uživatelů lze zabezpečit ACL/MAC pravidly nebo možnou autorizací na server RADIUS/TACACS+.



Možný monitoring mobilní aplikací [CloudViewer](#).

Změny oproti HW verzi v2.0:

600 W PoE budget, RJ-45 konzole, 4 ventilátory, podpora ITU G.8032 ERPS Ring pro kruhové topologie, zvýšená kybernetická

ZÁKLADNÍ SPECIFIKACE

Fyzické vlastnosti:

Porty: 48× RJ-45 10/100/1000 Base-T, 4× SFP 100/1000 Base-X, 1× RJ-45 konzole

Paměť: 16k MAC adres, 12 Mb buffer

Propustnost: sběrnice 104 Gbps, provozně 77,38 Mpps

Podpora přenosu: JumboFrame 10K

Provedení: rackmount 1U

Napájení: interní zdroj AC 100-240 V (50/60 Hz), celkový příkon do 663 W

Ochrana: ESD do 6 KV DC

Provozní teplota: 0 až +50 °C

Rozměry: 440 × 330 × 44,5 mm

Hmotnost: 4,872 kg

Funkce administrace:

Správa: konzole, Telnet, Web, SNMP v1/v2c/v3, SSH v2, TLS v1.2

Řízení přístupu: Protokol ACL založený na IP a MAC

ACL filtr a bonding:

1. IP ACL, filtrace provozů dle IP adresy, protokolu, portu, TCP příznaků
2. MAC ACL, filtrace provozů dle MAC adresy, dle VLAN ID a kombinací příznaků priorit

Priorizace provozu QoS: 8 úrovní, priorizace provozu dle čísla portu, 802.1p, 802.1Q a dle DSCP v IP paketu, možnost nastavení omezení posílaných paketů na port

Podpora VLAN:

3. 802.1Q
4. až 256 VLAN skupin, až 4094 VLAN ID
5. 802.1ad Q-in-Q tunneling
6. Voice VLAN
7. Protocol VLAN
8. Private VLAN
9. GVRP

Spanning Tree Protocol:

10. protokol STP, protokol IEEE 802.1d Spanning Tree
11. protokol RSTP, protokol IEEE 802.1w Rapid Spanning Tree
12. protokol MSTP, protokol IEEE 802.1s Multiple Spanning Tree

Port mirroring: RX, TX, obojí, many-to-1 monitor, až 4 relace

Agregace linek: IEEE 802.3ad LACP a static trunk

Multicast IGMP: IGMP v2/v3, až 256 skupin, podpora režimu IGMP querier mode

Autentizace připojených zařízení: IEEE 802.1x (RADIUS), IP+MAC binding, TACACS+

DHCP Snooping: ano (blokáce cizích DHCP serverů)

LLDP: ano (automatická detekce typu připojených zařízení)

Diagnostika kabeláže: ano, SFP-DDM (Digital Diagnostic Monitor)

PoE funkce:

Celkový napájecí výkon: 600 W (max. 500 W při +50 °C), standard 802.3af, 802.3at

Počet injektorů: 8× až 36 W

PoE napájecí schopnost při 9 W – 48 jednotek

PoE napájecí schopnost při 15 W – 40 jednotek

PoE napájecí schopnost při 30 W – 20 jednotek

Typ napájení: End-span

Pokročilé funkce:

13. PoE management – celkové řízení výkonu, povolení/zakázání funkce PoE pro jednotlivé porty, priorita a omezení portů, detekce klasifikace PD atd.
14. Integrovaný plánovač pro plánované vypnutí napájených koncových prvků (PoE Schedule)
15. Detekce aktivity napájených zařízení pomocí ICMP, pokud není odezva, lze restartovat odpojením napájení
16. Kontrola stavu PD při provozu (PD alive-check)
17. Extended mód 10 Mb/s s dosahem až 250 m

GS-4210-48P4S

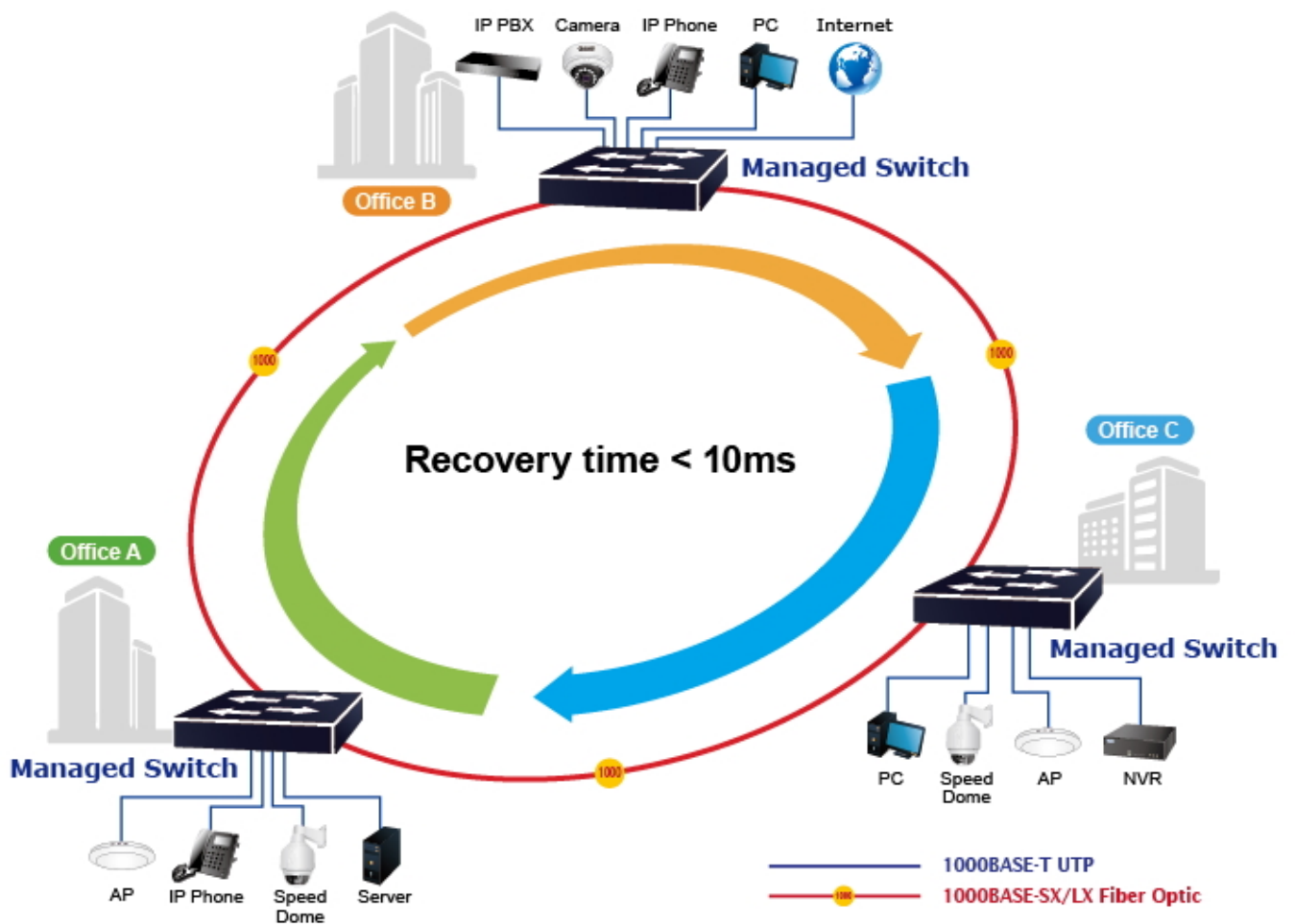
600-watt
PoE Power Budget



48 x Gigabit 802.3at PoE+ Port

4 x 100/1000BASE-X SFP Slot

RJ45 Type Console Port



PoE Schedule

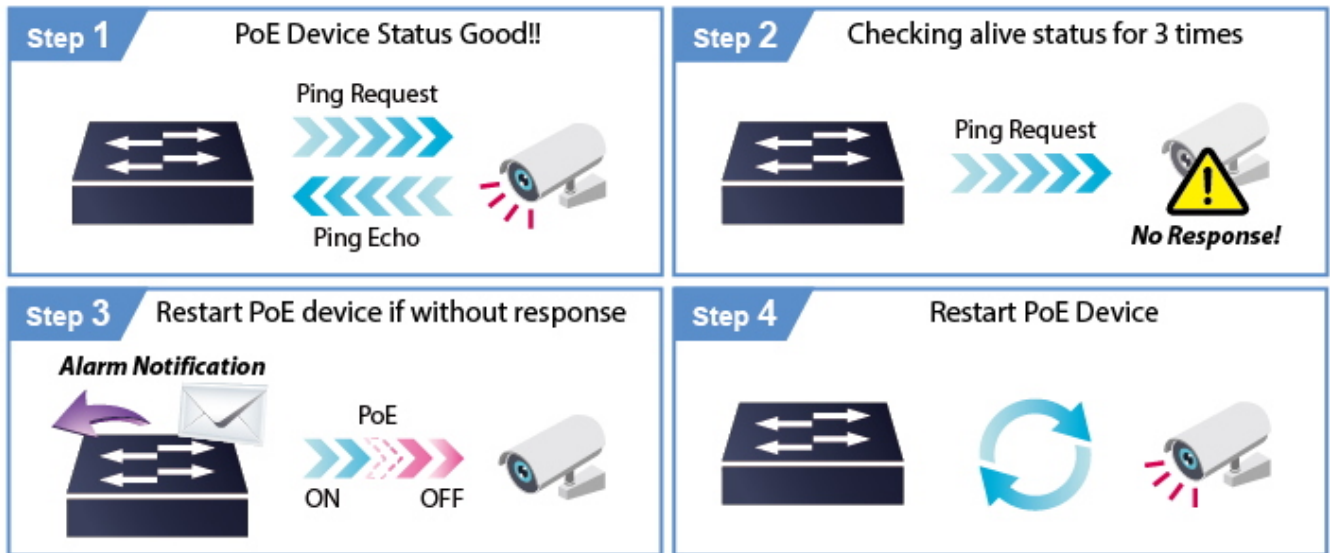


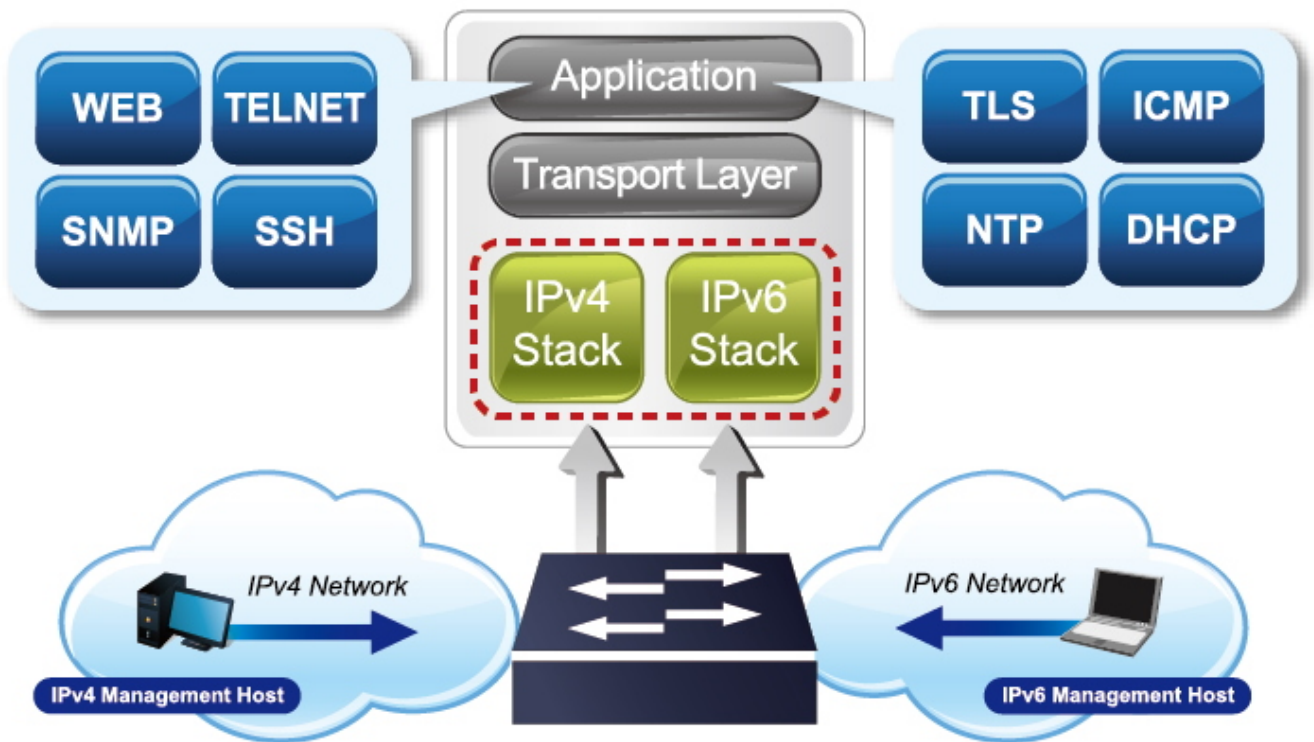
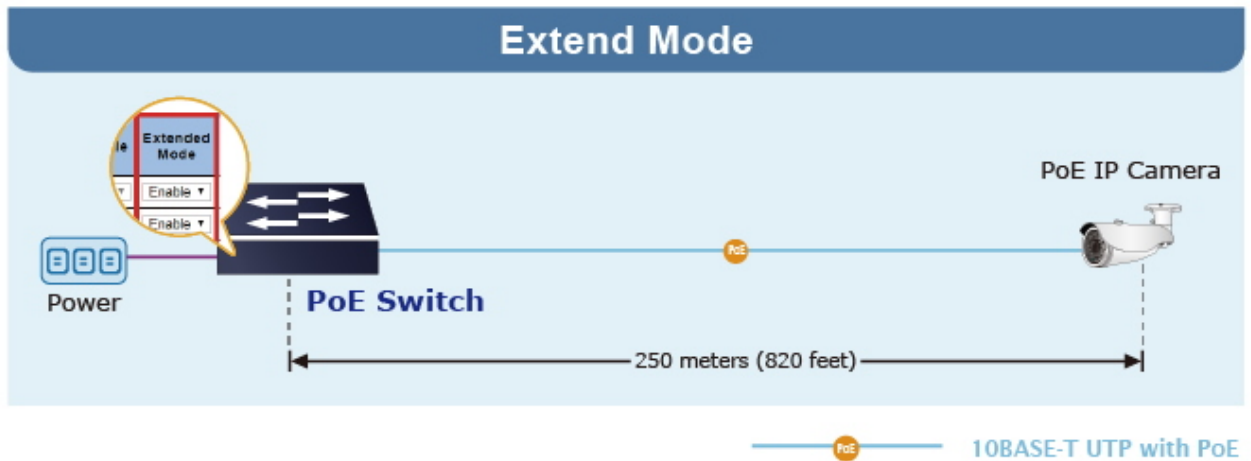
Total Consumption of 36 watts/hr

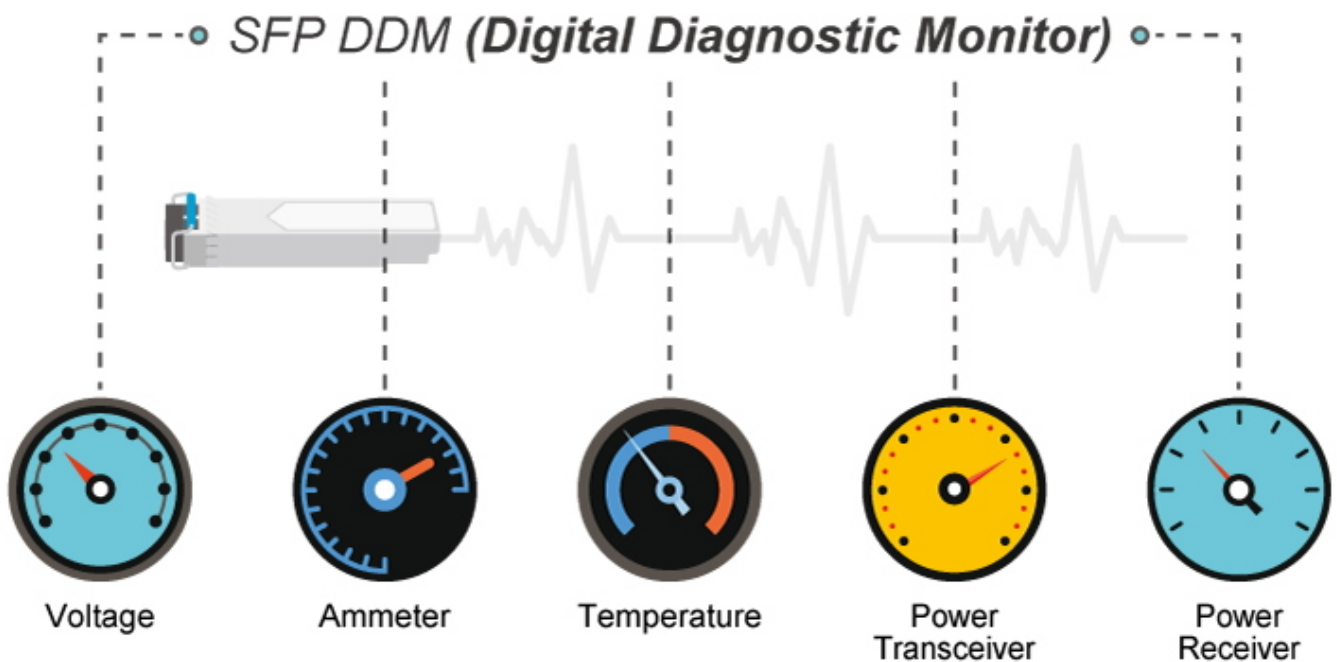
Save 24 watts/hr during off-business hours

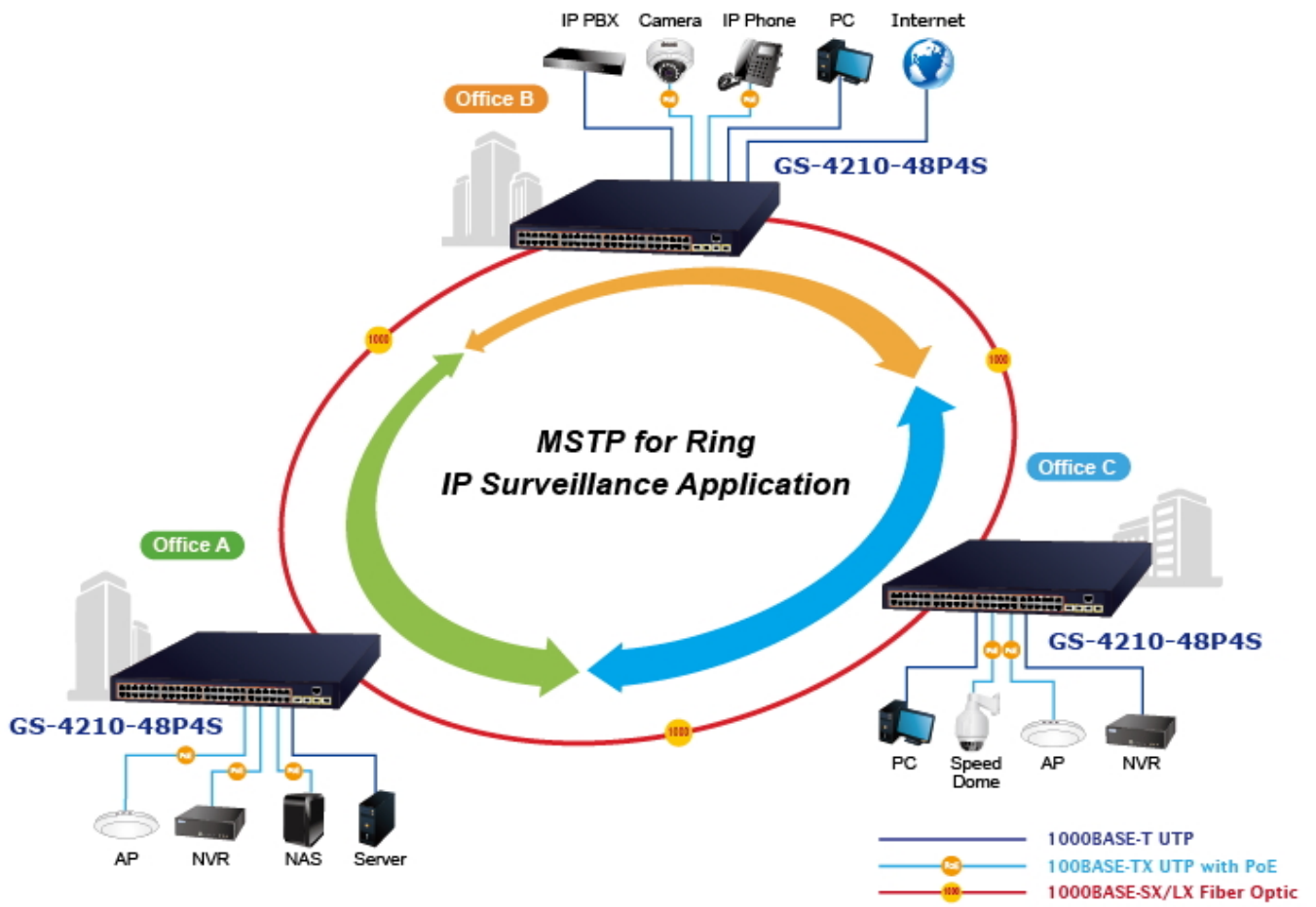
* Total Saved = 10800watts/month

PD Alive Check









Perfect Combination of 48-Port PoE+ Switch + 64-Ch NVR

