

PLANET BSP-115PV-15A



Cena celkem:

6 482 Kč
(bez DPH: 5 357 Kč)

Kód zboží:

NETPLA2561

Part No.:

BSP-115PV-15A

Záruka:

38 měs.

Stav:

Nové zboží

Popis

PLANET BSP-115PV-15A

Solární napájecí PoE+ switch s integrovaným **MPPT** regulátorem nabízí **5x RJ-45 10/100/1000 Base-T s PoE+ IEEE 802.3af/at (35 W/port)**, 120 W PoE budget, DIP switch a 1x SFP 100/1000 Base-X. **LCD displej** pro informace o napájení. **1x 6pin svorkovnice (odnímatelná), piny 1/2, 3/4 pro PV (fotovoltaické) panely + některé typy generátorů (vodní či větrné), piny 5/6 pro nabíjení/vybíjení baterie.** PV vstup je kompatibilní se stejnosměrným vstupem, ale nesmí být připojen současně se solárním vstupem, aby nedošlo k poškození zařízení. K dispozici je **DIP switch** na přední straně, pomocí kterého lze konfigurovat **PoE a VLAN**. DIP switch na zadní straně pak slouží k nastavení **typu a napětí baterie**.

ESD ochrana do 4 kV (kontaktně), do 8 kV (vzduchem), senzor teploty (detekce -20 až 100 °C), krytí **IP30** (kovový kryt), bez ventilátorů (fanless), montáž na zeď nebo na stůl, provozní teplota **-20 až +65 °C**.

Solární PoE switch, který podporuje současné použití solárního (PV) a bateriového napájení. Energie získaná ze solárního panelu je ukládána do akumulátoru s napětím 12 nebo 24 V. Poté, když solární napájení není k dispozici, je baterie využita k napájení switchu a připojených zařízení.

Toto řešení poskytuje možnost napájet připojená aktivní zařízení, jako jsou IP kamery, switchu, konvertory nebo Wi-Fi jednotky, po celou dobu a bez závislosti na napájecí síti. Aplikace je tedy vhodná pro zajištění dohledu v prostředí parků, lesů, chat nebo rozlehlých zemědělských a průmyslových areálech. Díky nepřerušnému napájení lze použít také jako prostředek pro budování telekomunikačních bodů pro lokální poskytovatele internetu.

Off-grid Solar-based Power Supply for Wireless & Wired PDs



Green
Networking



Max. 45V
Solar PV



Auto Charge/
Discharge



La/Li/LiFe
Battery



PD Alive
Check



Smart LCD
Display

Solar Charging
Charge V: 23.71V
Charge I: 4.05A
Tot Load: 6W



5-Port 802.3at PoE+ Solar PoE Switch with 1-Port 1000X SFP and LCD Display

Správa akumulátorů/baterií:

- Podporuje lithiové (Lithium, Li-Fe) a olověné baterie (Lead-acid, Pb), možnost volby
- Vstupní napájení (PV IN): min. napětí 20–27 V DC (12V baterie), 32–45 V DC (24V baterie), max. proud 15 A, výkon do 405 W (pro 12V baterii, 675 W pro 24V baterii)
- Snadná diagnostika provozního stavu systému pomocí LED indikátoru
- Aktuální stav využití baterie
- Regulátor nabíjení MPPT (Maximum Power Point Tracking)
- Ochrana proti zpětnému proudu (zabraňuje zpětnému toku elektrického proudu do fotovoltaického panelu)
- Nadproudová ochrana a ochrana proti přepólování (pro baterii a nabíjecí elektrody)

ZÁKLADNÍ SPECIFIKACE

Fyzické vlastnosti:

Porty: 5× RJ-45 10/100/1000 Base-T s PoE+ IEEE 802.3af/at, 1× SFP Base-X

Paměť: 2K MAC adres, 2,5 Mb buffer

Propustnost: sběrnice 12 Gbps, provozně 8,92 Mpps (64B)

Provedení: desktop, na zeď

Napájení (switche): přes fotovoltaické panely (DC 20–45 V) nebo z baterie (DC 12/24 V), celkový příkon do 140 W (plné zatížení s PoE napájením)

Požadavky na napájení:

Solární panel: 20–27 V DC (12V baterie), 32–45 V DC (24V baterie)

Baterie: 12/24 V, lithiové (Lithium, Li-Fe) a olověné baterie (Lead-acid, Pb)

Výstupní napájení: 5× PoE+ RJ-45, 6pin svorkovnice (2× vstup pro PV panel, 1× napájecí vstup/výstup pro 12/24V baterii)

Ochrana: ESD do 4 kV kontaktně, 8 kV vzduchem (ethernet)

Provozní teplota: -20 až +65 °C

Rozměry: 197 × 142 × 34 mm

Hmotnost: 820 g

PoE funkce:

Celkový napájecí výkon: až 120 W, 802.3af/at

Počet injektorů: 5× až 35 W

Typ napájení: End-span

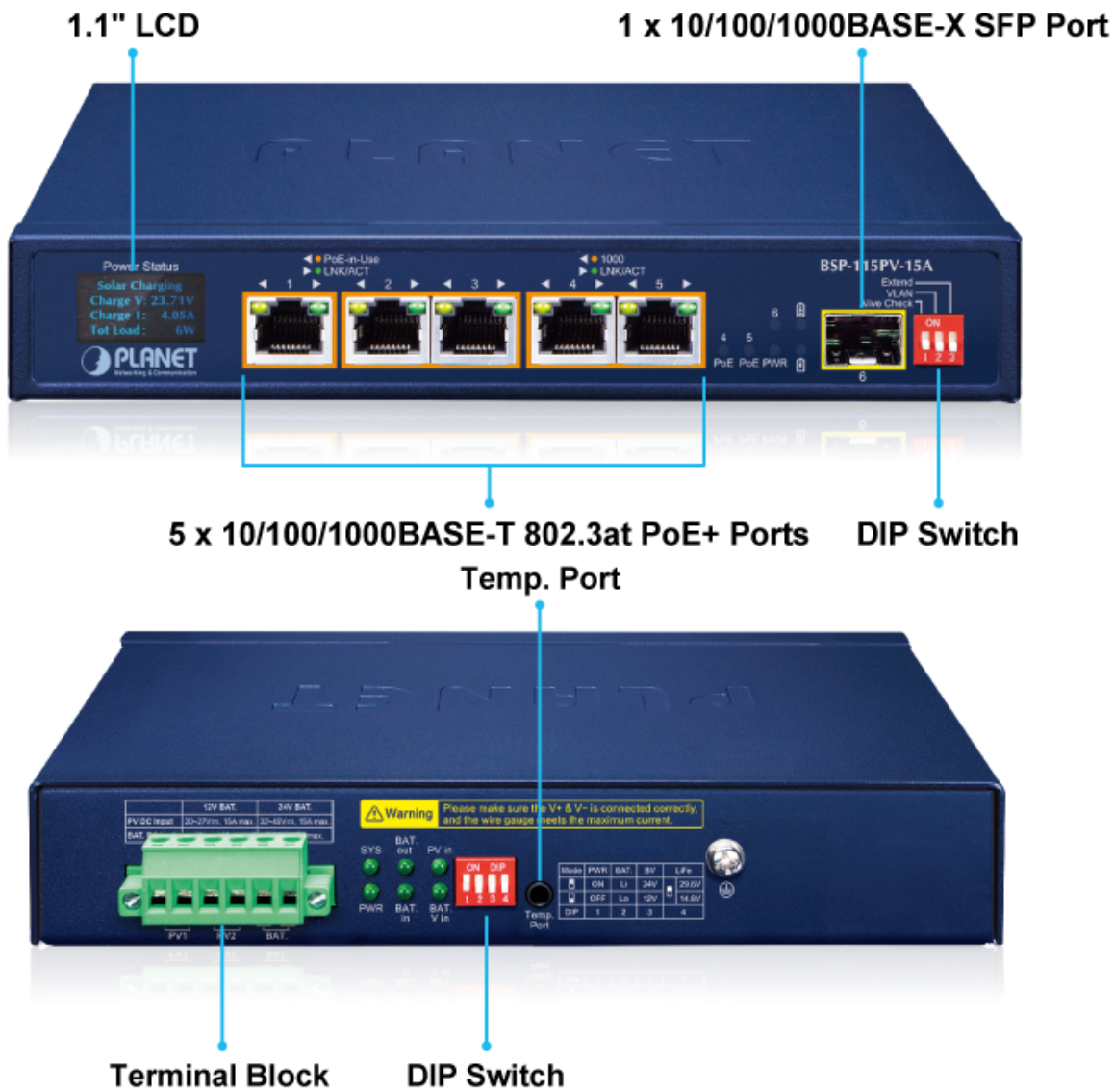
Pokročilé funkce:

1. ochrana (obvodu) proti rušení mezi porty
2. automatická detekce napájeného zařízení
3. detekce aktivity napájených zařízení, pokud není odezva, lze restartovat odpojením napájení (PD alive check)

4. Extended mód 10 Mb/s s dosahem až 250 m

Switch disponuje manuálním přepínačem režimů:

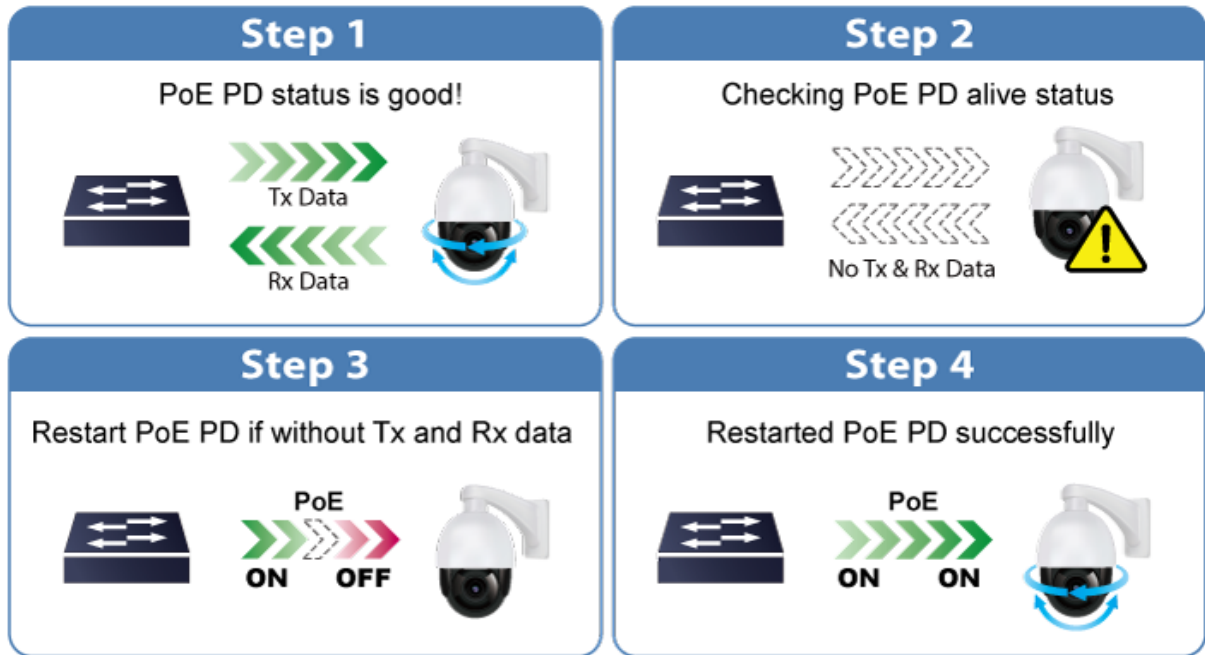
- **Alive check** - sleduje stav připojených zařízení v reálném čase, jakmile zařízení přestane reagovat, obnovou napájení se uvede zpět do provozu.
- **VLAN** - porty jsou logicky odděleny jeden od druhého, v tomto režimu lze předejít nechtěným multicast a broadcast bouřím.
- **Extend** - switch napájí zařízení až na 250 m se sníženou propustností 10 Mb/s na port.





Discharging Battery V: 24.09V Battery%: 87% Tot Load: 89W	Solar Starting Activate: 1.09V Solar V: 25.80V 4 LiB Register
Solar Charging Charge V: 23.71V Charge I: 4.5A Tot Load: 6W	Sync Discharge Solar V: 13.93V Battery V: 13.03V Battery%: 37%

BSP-115PV-15A



Extend Mode



